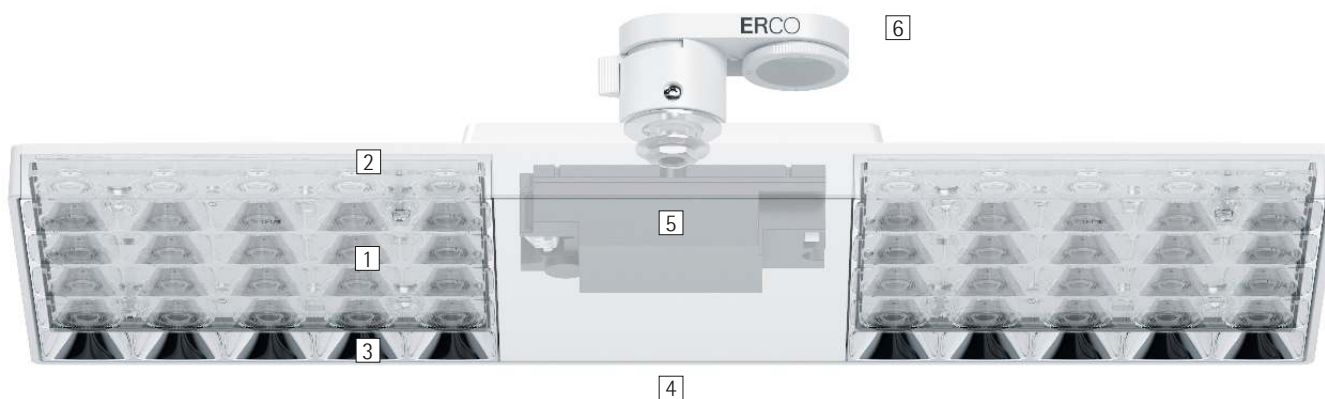


Jilly – La luz rica en variantes para entornos de trabajo modernos

Iluminación de puestos de trabajo de oficina altamente eficiente y conforme a la normativa, con el rail electrificado como base flexible.

Las luminarias Jilly se encargan de la iluminación eficiente de puestos de trabajo conforme a la normativa, y son idóneas para el entorno laboral moderno y dinámico, en el que el diseño de la oficina cambia y se adapta continuamente. Su elegante estética se caracteriza por un cuerpo plano y una llamativa rejilla de lamas. La luminotecnia de Jilly combina un sistema de lentes altamente eficiente con una rejilla

de lamas para el confort visual, y una eficacia luminosa a un nivel igualmente elevado. Su potencia y distribución luminosa posibilitan grandes interdistancias de luminarias para implementar conceptos de iluminación competitivos y conformes a la normativa. Jilly se puede orientar de manera óptima debido a que el montaje se realiza en el rail electrificado, siempre conforme a la disposición de los puestos de trabajo.



Estructura y propiedades

Las propiedades aquí descritas son típicas de los artículos de esta familia de productos. Los artículos especiales pueden presentar propiedades distintas. En nuestro sitio web encontrará una descripción detallada de las propiedades de artículos concretos.

1 Sistema de lentes ERCO

- De polímero óptico
- Distribuciones luminosas: extra wide flood o oval wide flood

2 Módulo LED ERCO

- Mid power LEDs: blanco cálido (2700K o 3000K) o blanco neutro (3500K o 4000K)

3 Reflector de apantallamiento

- Material sintético, lacado negro o metalizado al vapor, plateado, de alto brillo

4 Cuerpo

- Blanco (RAL9002), negro o plateado
- Material sintético, lacado
- Girable 360° en el adaptador

5 Equipo auxiliar

- Conmutable, regulable por fases+On-board Dim, DALI regulable o Casambi Bluetooth
- Variante regulable por fases + On-board Dim: posibilidad de regulación con reguladores externos (control de fase descendente) y regulador para regular la luminosidad en la luminaria

6 Adaptador trifásico ERCO o Adaptador DALI ERCO

Variantes bajo demanda

- Rejilla de lamas: lacada en dorado mate, plateado mate, champán mate o cobre mate y otros colores
 - Cuerpo: 10.000 colores adicionales
- Dirjase a su asesor de ERCO.



Diseño y aplicación:
www.erco.com/jilly-t



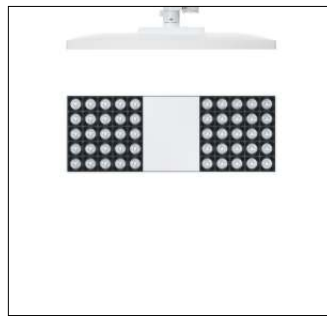
Reflector de lamas para un confort visual óptimo

Un reflector de lamas limita el campo de visión al interior de la luminaria, y proporciona así un alto grado de confort visual, incluso con un ángulo de irradiación de 90°. Una rejilla de lamas, optativamente en negro o plateado, permite adaptar la luminaria al material y al color del techo.



Indicadas para puestos de trabajo de oficina

ERCO desarrolla luminarias bajo la premisa de un buen apantallamiento y un alto grado de confort visual. Los valores UGR se utilizan para dar soporte a una iluminación estrictamente orientada a la normativa. Sin embargo, especialmente en el caso de los downlights, la iluminación no debería basarse en valores globales, sino en la disposición concreta de las luminarias en el espacio.



Altura de montaje reducida

Las luminarias con cuerpo plano son elegantes y dirigen la atención hacia la luz. Las luminarias planas son especialmente ventajosas en espacios de poca altura.

Características especiales



Confort visual mejorado



Para la iluminación de puestos de trabajo en oficinas a partir de UGR 13.1



Altura de montaje reducida



Mid power LEDs de ERCO



Sistema de lentes eficiente



Diversos colores de luz



Excelente gestión térmica



CEM optimizada



Diversos colores del cuerpo



Instalación sencilla



Conmutable



Regulable por fase + On-board Dim



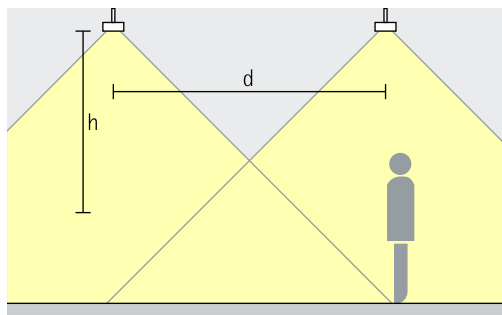
Regulable mediante DALI



Casambi Bluetooth

Jilly para railes electrificados 220-240V – Disposición de luminarias

Downlights Extra wide flood



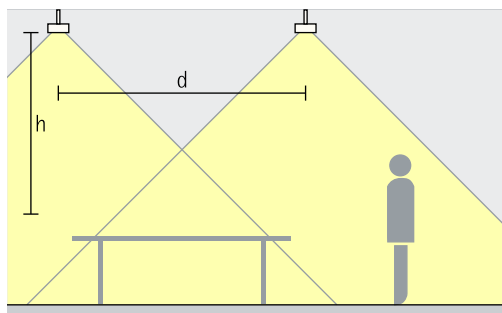
Iluminación básica

Como interdistancia de luminarias (d) aproximada, se puede utilizar la altura (h) de la luminaria sobre la superficie útil. Mediante la superposición de los haces de luz se obtiene una buena uniformidad. La distancia a la pared debería equivaler a la mitad de la interdistancia de luminarias.

Disposición: $d \leq 1,5 \times h$

Ámbito de aplicación: como iluminación básica del espacio y como iluminación flexible de puestos de trabajo en oficinas.

Downlights oval wide flood Oval wide flood

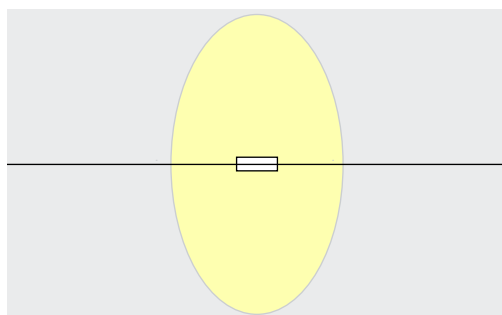


Iluminación básica

Para garantizar una elevada uniformidad y un buen reconocimiento facial en la iluminación de puestos de trabajo en oficina, como distancia (d) entre dos luminarias se puede aplicar 1,5 veces la altura (h) de la luminaria sobre la superficie útil. Mediante la superposición de los haces de luz se obtiene una buena uniformidad. La distancia a la pared debería equivaler a la mitad de la interdistancia de luminarias.

Disposición: $d \leq 1,5 \times h$

Ámbito de aplicación: iluminación flexible de puestos de trabajo en oficinas.



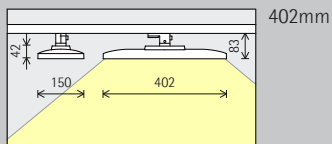
Con una distribución luminosa oval wide flood perpendicular a la luminaria, Jilly se inspira en la acreditada orientación de las luminarias en oficinas.

Oficina de VicRoads en Ringwood, Melbourne. Arquitectura: Peckvohartel, Melbourne. Diseño de iluminación: Buckford Illumination Group, Melbourne. Socio: ADP Consulting, Melbourne. Fotografía: Jackie Chan, Sidney.



Jilly para raíles electrificados 220-240V

Tamaño



Módulo LED Valor máximo con 4000K, CRI 82

15W/2700lm

Temperatura de color

	2700K CRI 92		3500K CRI 92
	3000K CRI 82		4000K CRI 82
	3000K CRI 92		4000K CRI 92

Distribución luminosa

Downlights	Downlights oval wide flood
Extra wide flood	Oval wide flood

Control

Conmutable	DALI
Regulable por fase + On-board Dim	Casambi Bluetooth

Color (cuerpo/ reflector de apantallamiento)

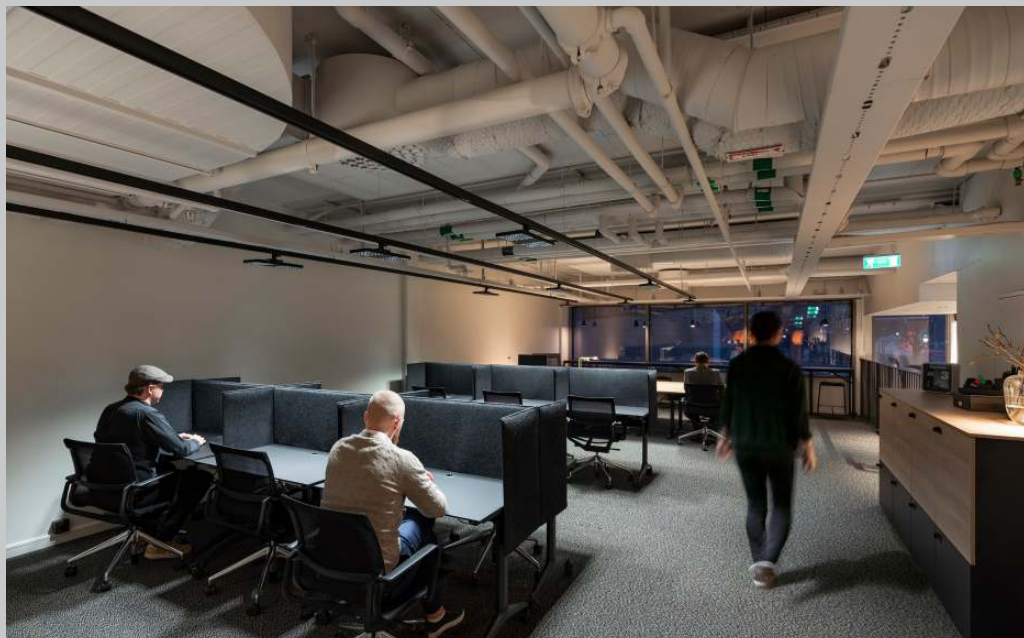
	Blanco/Plateado		Blanco/Negro		10.000 colores */ Plateado
	Negro/Plateado		Negro/Negro		10.000 colores */ Negro
	Plateado/Plateado		Plateado/Negro		

*disponible a petición

Número de artículo y datos de planificación:
www.erco.com/017657

Diseño y aplicación:
www.erco.com/jilly-t





Fabege AB - WAW
de Arena Staden,
Estocolmo. Arqui-
tectura: ABREU
Design Studio;
EgnellAllard Inred-
ningsarkitektur,
Estocolmo. Dise-
ño de iluminación:
ABREU Design
Studio. Planifi-
cación eléctrica:
Stockholms Elt-
jänst Lundén AB;
Elbolaget LMJ AB;
Lundek Elkonsult
AB; Elarkitektur
AB. Fotografía:
Gavriil Papadiotis,
Londres.

