

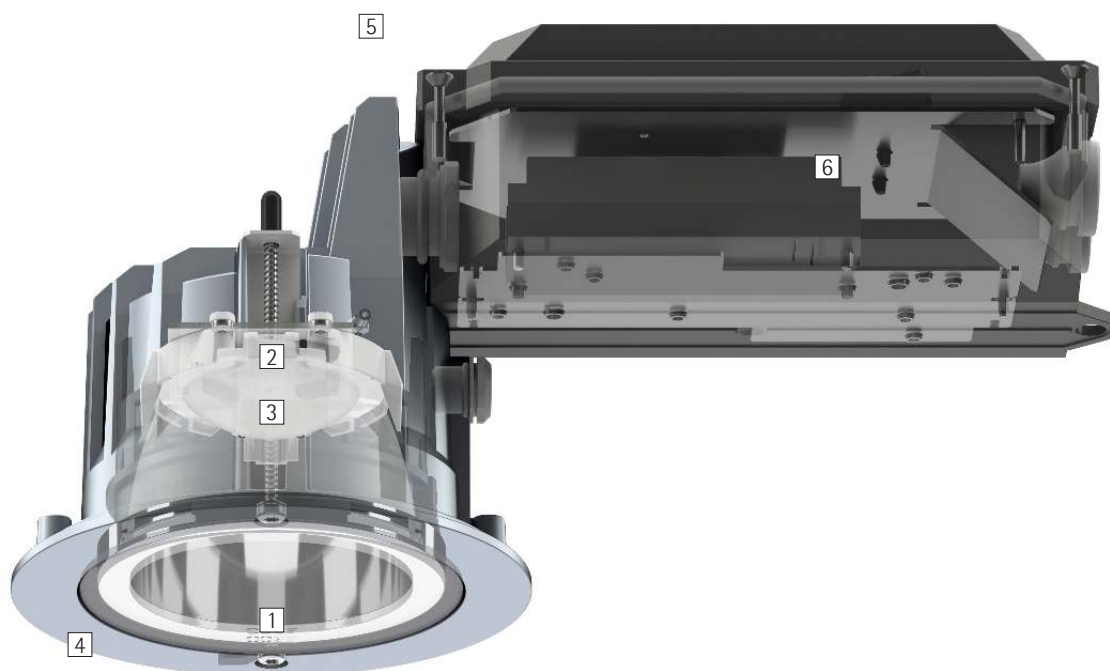


Quintessence – La soluzione sistemática ad alte prestazioni per un elevato comfort visivo

Un elevato comfort visivo con la migliore qualità della luce – negli ambienti interni come in quelli esterni

Gli apparecchi da incasso a soffitto Quintessence portano l'elevato comfort visivo e la qualità della luce di downlight, wallwasher con lenti e faretto direzionali negli spazi esterni. I downlight e wallwasher con lenti producono un'uniformità perfetta e una buona schermatura delle luminanze, oltre ad essere perfetti per illuminare delle superfici ampie. La distribuzione della luce estremamente ampia dei downlight, con un angolo di distri-

buzione di 90° e un cut-off di 40°, permette ampie interdistanze tra gli apparecchi. L'ottica del faretto direzionale può essere inclinata di 20° e ruotata di 360° per creare accenti precisi. Grazie al grado di protezione IP65, gli apparecchi da incasso a soffitto Quintessence si trovano perfettamente a loro agio nei concept illuminotecnici per ambienti esterni coperti.



Struttura e caratteristiche

Le caratteristiche qui descritte sono tipiche per gli articoli di questa famiglia di prodotti. Versioni speciali possono offrire altre funzionalità aggiuntive. Per una descrizione dettagliata delle caratteristiche dei singoli articoli visitare il nostro sito internet.

1 Riflettore Darklight di ERCO

- Downlight: angolo antiabbagliamento 40°
- Materiale sintetico, ai vapori di alluminio, argento lucido

oppure

Riflettore wallwasher

- Angolo antiabbagliamento 80°
- Materiale sintetico, ai vapori di alluminio, argento lucido

2 Modulo LED di ERCO

- High-power LED: bianco caldo (3000K) o bianco neutro (4000K)
- Faretto direzionale con collimatore ottico in polimero ottico: inclinabile da 0° a 20°, ruotabile a 360°

3 Diffusore o lente

- In polimero ottico
- Diffusore extra wide flood o sistema di lenti wallwash
- Faretto direzionale con lente Spherolit narrow spot, spot o flood

4 Anello di chiusura

- Fusione di alluminio anticorrosione, trattamento no-rinse delle superfici
- Verniciato a polvere a doppio strato, argento
- Vetro di protezione

5 Corpo

- Fusione di alluminio, verniciato a polvere, argento
- Montaggio con 2 o 3 punti di appoggio e chiusura a vite, per soffitti da 1 a 30mm di spessore
- Unità d'installazione montata lateralmente: materiale sintetico, nero

6 Componentistica

- Commutabile o dimmerabile con DALI

Grado di protezione IP65

Ermetico alla polvere e protezione da getti d'acqua

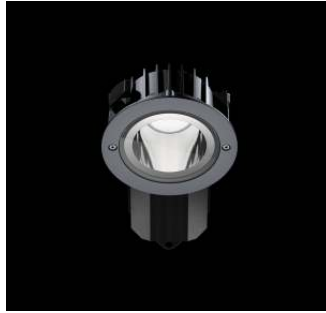
Versioni su richiesta

- High-power LED: 3000K CRI 97 o 2700K, 3500K, 4000K con CRI 92
 - Riflettore: verniciato color oro opaco, argento opaco o champagne opaco
- La preghiamo di rivolgersi al suo consulente ERCO.



Design e applicazione:
www.erco.com/quintessence-o

Quintessence Apparecchi da incasso nel soffitto



Ottimo comfort visivo

Il riflettore Darklight coniuga il massimo del comfort visivo con un livello di rendimento ottimale.

Caratteristiche particolari



Massimo comfort visivo



High-power LED di ERCO



Eccellente gestione del calore



Commutabile



Cut-off 40°/80°



EMC ottimizzata



Dimmerabile con DALI



Diverse distribuzioni della luce



Diverse grandezze costruttive



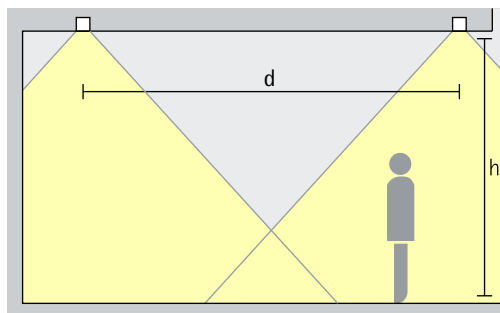
Diverse tonalità di luce



Grado di protezione IP65

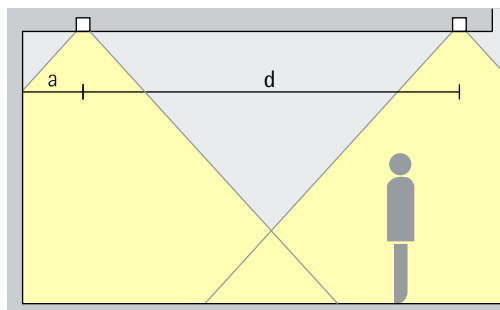
Quintessence Apparecchi da incasso nel soffitto – Disposizione degli apparecchi

Downlight Extra wide flood



Illuminazione base
Per un'illuminazione generale uniforme si può utilizzare come distanza approssimativa (d) tra due downlight Quintessence una misura pari a 1,5 volte l'altezza (h) dell'apparecchio sulla superficie utile.

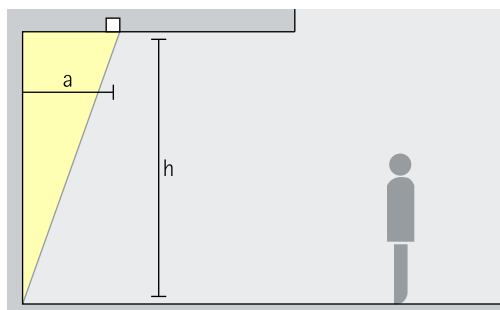
Disposizione: $d \leq 1,5 \times h$



Come distanza dalla parete si consiglia la metà della distanza tra gli apparecchi.

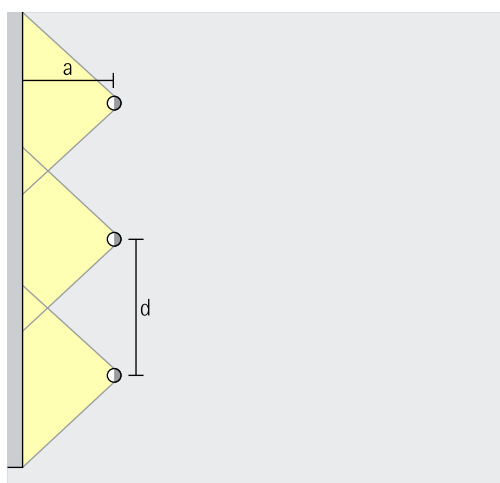
Disposizione: $a = d / 2$

Wallwasher con lente Wallwash



Illuminazione diffusa delle pareti
Per un'illuminazione omogenea delle superfici verticali la distanza dalla parete (a) dei wallwasher con lente Quintessence dev'essere pari ad un terzo dell'altezza del locale (h).

Disposizione: $a = 1/3 \times h$

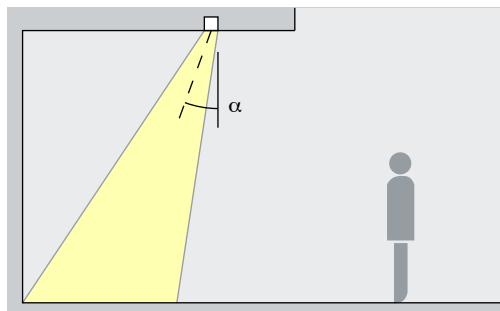


Per una buona uniformità nel senso della lunghezza la distanza (d) tra due wallwasher con lente Quintessence può essere fino a 1,3 volte la distanza dalla parete (a).

Disposizione: $d \leq 1,3 \times a$

Dalle tabelle dei wallwasher presenti nel catalogo e dalle schede tecniche si può dedurre la corretta distanza dalla parete e tra gli apparecchi da tenere per i singoli articoli.

Faretti direzionali Narrow spot, Spot, Flood



Illuminazione d'accento
Le opere d'arte, i dettagli architettonici ed i pannelli informativi possono essere accentuati in modo efficace con i faretti direzionali Quintessence. Per farlo l'angolo di inclinazione (α) più adatto è di ca. 20°. In tal modo si modella l'oggetto senza distorcere l'effetto con la proiezione di ombre eccessive. Inoltre si evita che l'oggetto illuminato sia messo in ombra dall'osservatore.

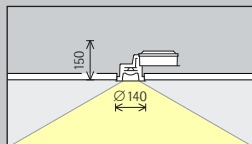
Disposizione: $\alpha = 20^\circ$

Sydney Light Rail,
Sydney. Architettura:
Grimshaw. Progettazione
illuminotecnica:
Electrolight, Sydney.
Fotografia: Jackie Chan,
Sydney.

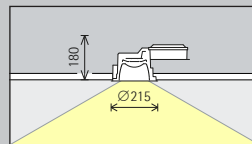


Quintessence Apparecchi da incasso nel soffitto

Grandezza



Grandezza 3



Grandezza 5

Modulo LED
Valore massimo con 4000K CRI 82

12W/1650lm	2W/275lm (Narrow spot)
------------	------------------------

24W/3300lm	6W/825lm (Narrow spot)
------------	------------------------

Colore della luce

	2700K CRI 92 *		3500K CRI 92 *
	3000K CRI 92		4000K CRI 82
	3000K CRI 97 *		4000K CRI 92 *

	2700K CRI 92 *		3500K CRI 92 *
	3000K CRI 92		4000K CRI 82
	3000K CRI 97 *		4000K CRI 92 *

Distribuzione della luce

Downlight	Faretti direzionali
Extra wide flood	Narrow spot
Wallwasher con lente	Spot
Wallwash	Flood

Downlight	Faretti direzionali
Extra wide flood	Narrow spot
Wallwasher con lente	Spot
Wallwash	Flood

Controllo

	Commutabile
	DALI

	Commutabile
	DALI

Colore (corpo)

	Argento
--	---------

	Argento
--	---------

Accessori

	Corpi da incasso per calcestruzzo
--	-----------------------------------



Intercontinental
Resort, Berchtes-
gaden. Architetto:
Kochta Archi-
tekten, Monaco di
Baviera. Progetta-
zione elettrica:
Ingenieurbüro
Schnell, Tuttlin-
gen.

* Disponibile su richiesta

Numeri di articolo e dati di
progettazione:
www.erco.com/015746
Design e applicazione:
www.erco.com/quintessence-o



